

- Legenda**
- INDICAZIONI GENERALI**
- Confine amministrativo
 - Confine regionale
 - Corpi d'acqua
 - Strade
 - Ambiti di trasformazione
 - Ambiti del Tessuto Urbano Consolidato
- VINCOLI AMBIENTALI E MONUMENTALI**
- Vincoli paesistici**
- Zona di Protezione Speciale (ZPS)
 - PLIS esistenti
 - PLIS proposti
 - Fasce di protezione di fiumi, torrenti e corsi d'acqua (D.Lgs 42/2004 art. 142.1 lettera c)
- Beni culturali**
- Edifici Vincolati (D.Lgs. 42/2004)
 - Aree soggette a vincolo archeologico (Perimetro di centro storico)
 - Siti di interesse archeologico (D.Lgs. 42/2004 Art. 142 lettera m)
- Piano di Assetto Idrogeologico (Fasce di inondabilità)**
- Fascia A- di deflusso della piena
 - Fascia B- di esondazione
 - Fascia C- di inondazione per piena catastrofica
- Rete Ecologica Regionale**
- Elementi di primo livello della Rete Ecologica Regionale
 - Elementi di secondo livello della Rete Ecologica Regionale
- VINCOLI DA INFRASTRUTTURE E ATTIVITA' ANTROPICHE**
- Fascia di tutela assoluta pozzo pubblico (10m)
 - Fascia di rispetto pozzo pubblico (200m)
 - Fascia di rispetto del depuratore
 - Fasce di rispetto stradali
 - Fascia di rispetto cimiteriale
 - Elettrodotti
- ALTRE ATTIVITA' SOGGETTE A RISPETTO**
- Allevamenti attivi**
- Avicoli
 - Bovidi
 - Suidi
- Fasce di rispetto degli allevamenti**
- Avicoli diversi 300 m.
 - Bovidi 200 m.
 - Suidi 600 m.

QUINGENTOLE: ELENCO SITI ARCHEOLOGICI

id	nome	periodo	note	id	nome	periodo	note
1	Subbiacento	postmedievale		42	San Lorenzo	medievale	
2	Subbiacento	postmedievale		43	Belvedere	romano	
3	Subbiacento	postmedievale		44	Fondo Fagnolo	romano	
4	Subbiacento	postmedievale		45	Trivio	postmedievale	
5	Subbiacento	postmedievale		46	Cast. Fontanico	postmedievale	
6	Subbiacento	postmedievale		47	Via Roma	postmedievale	
7	Subbiacento	postmedievale		48	Piazza Italia	postmedievale	
8	Subbiacento	postmedievale		49	Via Mazzini	postmedievale	
9	Subbiacento	postmedievale		50	Medio San Francesco	postmedievale	
10	Subbiacento	postmedievale		51	Via Vecchia	postmedievale	
11	Subbiacento	postmedievale		52	Via Leste	postmedievale	
12	Subbiacento	postmedievale		53	Via Prato Fara	postmedievale	
13	Subbiacento	postmedievale		54	Loc. Grottagiana salsarina	postmedievale	
14	Subbiacento	postmedievale		55	Corte Ebaco	postmedievale	
15	Subbiacento	postmedievale		56	Corte Belgardano	postmedievale	
16	Subbiacento	postmedievale		57	Corte Fagnolo Fossala	postmedievale	
17	Subbiacento	postmedievale		58	Corte Klendike	postmedievale	
18	Subbiacento	postmedievale		59	Corte Ebera	preromana	
19	Subbiacento	postmedievale		60	Corte Ebera	preromana	
20	Subbiacento	postmedievale		61	Corte Alta	romano	
21	Subbiacento	postmedievale		62	Corte Ebera	preromana	
22	Subbiacento	postmedievale		63	Corte Ebera	preromana	
23	Subbiacento	postmedievale		64	Corte Ebera	preromana	
24	Subbiacento	postmedievale		65	Corte Ebera	preromana	
25	Subbiacento	postmedievale		66	Corte Ebera	preromana	
26	Subbiacento	postmedievale		67	Corte Ebera	preromana	
27	Subbiacento	postmedievale		68	Corte Ebera	preromana	
28	Subbiacento	postmedievale		69	Corte Ebera	preromana	
29	Subbiacento	postmedievale		70	Corte Ebera	preromana	
30	Subbiacento	postmedievale		71	Corte Ebera	preromana	
31	Subbiacento	postmedievale		72	Corte Ebera	preromana	
32	Subbiacento	postmedievale		73	Corte Ebera	preromana	
33	Subbiacento	postmedievale		74	Corte Ebera	preromana	
34	Subbiacento	postmedievale		75	Corte Ebera	preromana	
35	Subbiacento	postmedievale		76	Corte Ebera	preromana	
36	Subbiacento	postmedievale		77	Corte Ebera	preromana	
37	Subbiacento	postmedievale		78	Corte Ebera	preromana	
38	Subbiacento	postmedievale		79	Corte Ebera	preromana	
39	Subbiacento	postmedievale		80	Corte Ebera	preromana	
40	Subbiacento	postmedievale		81	Corte Ebera	preromana	
41	Subbiacento	postmedievale		82	Corte Ebera	preromana	

Regione Lombardia Provincia di Mantova

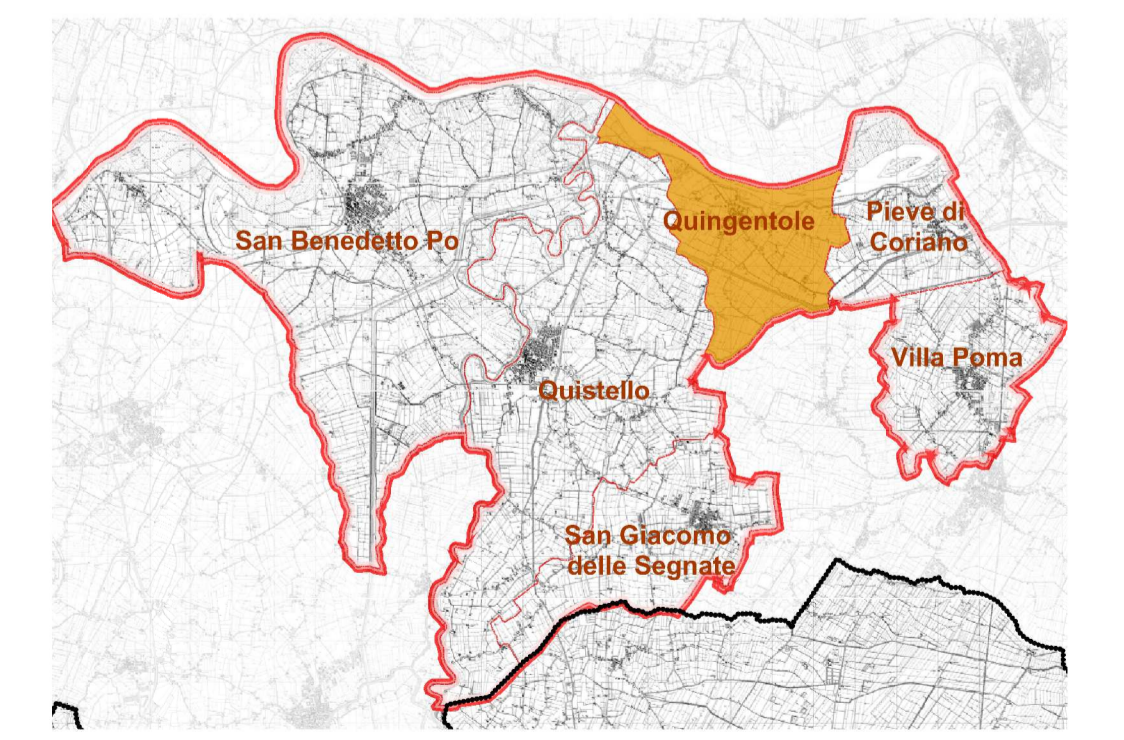
PIANO DI GOVERNO DEL TERRITORIO COORDINATO DI 6 COMUNI DELL'OLTREPO

PIEVE DI CORIANO SAN BENEDETTO PO
 QUINGENTOLE SAN GIACOMO DELLE SEGNATE
 QUISTELLO VILLA POMA

COMUNE DI QUINGENTOLE

PIANO DI GOVERNO DEL TERRITORIO

PG01 SCALA 1:10.000
 08-040 PGT 6 COMUNI GENNAIO 2011
 PG01_VINCOLI.CONTROD.



Adozione con delibera C.C. n. 16 Data: 15/07/2010 Approvazione con delibera C.C. n. 5 Data: 25/01/2011
 Pubblicazione: 31/08/2010 Pubblicazione B.U.R.L.:
 IL PROGETTISTA: IL RESPONSABILE DEL PROCEDIMENTO: IL SINDACO: